

DTM12150 12В 150Ач(20ч)

Свинцово-кислотные необслуживаемые аккумуляторы Delta серии DTM отличаются высокой надежностью и повышенной энергоотдачей. Они были специально разработаны для использования в источниках резервного и бесперебойного питания, кассовых аппаратах, медицинском оборудовании, переносных приборах и других областях приборостроения.



Конструкция батареи

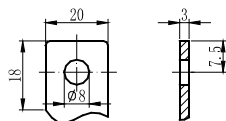
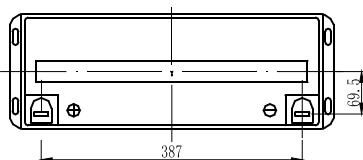
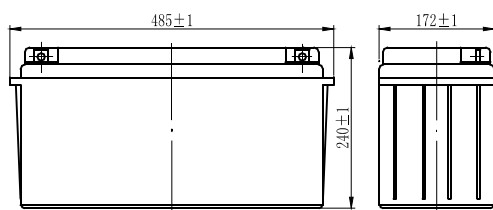
Компонент Материал	Полож. пластина Диоксид свинца	Отриц. пластина Свинец	Контейнер ABS	Крышка ABS	Клапан Каучук	Клеммы Медь	Сепаратор Стекловолокно	Электролит Серная кислота
-----------------------	-----------------------------------	---------------------------	------------------	---------------	------------------	----------------	----------------------------	------------------------------

Особенности

- ♦ Технология AGM позволяет рекомбинировать 99% выделяемого газа
- ♦ Нет ограничений на воздушные перевозки
- ♦ Соответствие требованиям UL
- ♦ Эксплуатация в любом положении
- ♦ Легированные кальцием свинцовые пластины обеспечивают высокую плотность энергии
- ♦ Большой срок службы
- ♦ Необслуживаемые, нет необходимости в доливе воды
- ♦ Низкий саморазряд

Габариты, вес

Длина, мм	485
Ширина, мм	172
Высота, мм	240
Полная высота, мм	240
Вес, кг	47



Технические характеристики

Номинальное напряжение	12В
Число элементов	6
Срок службы	4-6 лет
Номинальная емкость (25°C)	
20 часовой разряд (7,5А, 10,5В)	150Ач
10 часовой разряд (14,1А, 10,5В)	144Ач
5 часовой разряд (24,4А, 10,5В)	127Ач
1 часовой разряд (99А, 9,6В)	99Ач
Внутреннее сопротивление полностью заряженной батареи (25°C)	3,7мОм
Саморазряд 3% емкости в месяц при 20°C	
Рабочий диапазон температур	
Разряд	-20~60°C
Заряд	-10~60°C
Хранение	-35~60°C
Макс. разрядный ток (25°C)	1000А(5с)
Ток короткого замыкания	2700А
Циклический режим	14.4-14.7В
Макс. зарядный ток	45А
Температурная компенсация	-30мВ/°С
Буферный режим	13.6-13.8В
Температурная компенсация	-20мВ/°С

Разряд постоянным током, А (при 25°C)

В/эл	5м	10м	15м	30м	1ч	3ч	5ч	10ч	20ч
1.60В	432	337	274	158	99.0	39.6	26.9	15.1	7.77
1.65В	402	317	259	154	97.0	38.7	26.5	14.8	7.70
1.70В	372	297	246	149	95.1	37.9	26.0	14.6	7.61
1.75В	342	277	232	143	92.2	37.1	25.4	14.4	7.50
1.80В	307	255	219	140	89.2	36.0	25.0	14.2	7.38

Разряд постоянной мощностью, Вт (при 25°C)

В/эл	5м	10м	15м	30м	45м	1ч	2ч	3ч	5ч
1.60В	738	588	483	314	214	195	109	75.7	51.9
1.65В	708	559	466	304	210	192	107	74.8	51.6
1.70В	662	529	449	295	205	189	105	73.9	51.2
1.75В	616	501	430	286	200	184	103	73.0	50.9
1.80В	567	470	410	276	196	178	102	71.8	50.4

DTM12150 12В 150Ач(20ч)

