

## Спецификация

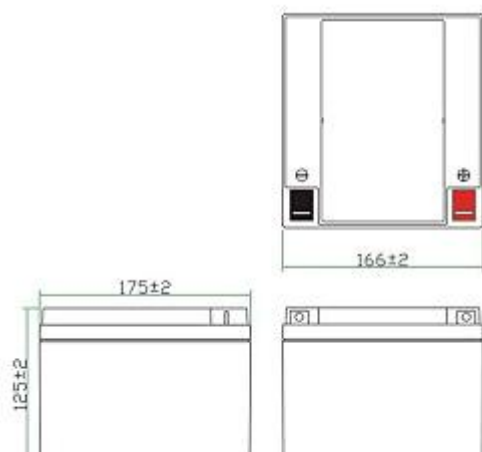
# Герметизированная свинцово-кислотная аккумуляторная батарея с клапанным регулированием.

1. **Модель аккумулятора:** VRLA12-26

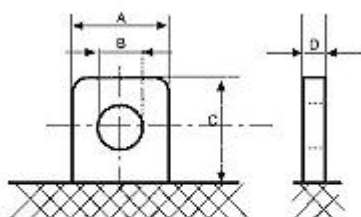
2. **Маркировка**

Образец: аккумулятор VRLA 12 26  
 Модель Номинальное напряжение (В) Емкость (Ач)

3. **Размеры**



4. **Клемма**



Туре	A	B	C	D
L1	12.0	φ5.0	11.0	2.0

5. **Вес и емкость аккумулятора**

Модель	Спецификация	Вес (г)	Емкость
VRLA12-26	12B26Ач	8600±5%	26Ач

6. **Воздействие температурных характеристик**

Температура	Относительная емкость аккумулятора
40°C	105%
20°C	100%
0°C	85%

7. **Диапазон рабочих температур**

Заряд от -20°C до 50°C

Разряд от -20°C до 60°C

8. **Корпус:** пластик ABS

9. **Внутреннее сопротивление:** ≤15мΩ (полностью заряженный аккумулятор 20°C)

10. **Использование аккумулятора**

*Первый заряд:*

При выпуске с завода все аккумуляторы полностью заряжены. В нормальных условиях пользователь может установить аккумулятор в прибор самостоятельно. Однако же если аккумулятор не используется в течение длительного времени после даты выпуска, аккумуляторы необходимо зарядить для компенсации снижения напряжения. Ток заряда должен быть ниже 0,3С. [Пример: ток заряда для 12В26Ач равняется 7.8А] и напряжение в процессе заряда должно быть установлено между 14.40В-15.00В Продолжительность заряда от 4-х до 8-ми часов.

**Важная информация о процессе заряда:**

Когда аккумулятор находится на хранении и его емкость снижается на 20%, необходим немедленный подзаряд. Рекомендуется зарядить аккумулятор дважды до тех пор, пока его емкость не достигнет исходного значения, если это необходимо.

*Примечание:* Если емкость аккумулятора снижается на 40 %, то аккумулятор заряду больше не подлежит. Также имеется тесная зависимость между интервалами между подзарядками и температурой окружающей среды.

Температура хранения на складе	Промежуток между подзарядками	Способ подзаряда
До 20°C	6 месяцев	Заряжать каждую батарею 16~24 часа с ПОСТОЯННЫМ напряжением в 13.70В
20°C ~ 30°C	3 месяца	Заряжать каждую батарею 5~8 часов с ПОСТОЯННЫМ напряжением в 14В
Более 30°C	Меньше, чем 3 месяца (рекомендуется избегать такого хранения)	Заряжать каждую батарею 5~8 часов с ПОСТОЯННЫМ током в 1.3А

*Примечание:* При заряде аккумулятора пользователь обязан следовать данным указаниям. В противном случае на отрицательных пластинах образуется сульфат свинца. Этот процесс называется сульфатацией.

**11. Предотвращение чрезмерного разряда**

Не допускайте чрезмерного разряда герметизированной свинцово-кислотной аккумуляторной батареи в процессе использования. Во избежание этого, прекратите использование аккумулятора, когда напряжение падает ниже 10.5В (для 12В модели аккумулятора), в противном случае срок службы аккумулятора может значительно уменьшиться.

**12. Регулярный (своевременный) заряд**

Когда аккумулятор не используется, он должен быть своевременно заряжен для последующего использования. Если аккумулятор эксплуатируется непрерывно и не может больше производить электричество, пользователь должен зарядить его как можно скорее для обеспечения более долгого срока службы. Пожалуйста, ознакомьтесь с данным методом заряда:

**12.1 Режим поддержания заряда малым током.**

12.1.1 Регулирование уровня напряжения: 13.5В-13.8В (20°C, амплитуда колебаний зарядного напряжения не должна превышать ±0.1В.

12.1.2 Когда температура герметизированного свинцово-кислотного аккумулятора меньше 0°C или больше 40°C, отрегулируйте зарядное напряжение на -20мВ/°С, считая точкой отсчета 20°C. Например, когда температура использования -10°C, зарядное напряжение должно быть 13.8+0.02\*30=14.40В, когда температура использования 50°C, зарядное напряжение должно быть 13.8-0.02\*30=13.2В Амплитуда колебаний зарядного напряжения не должна превышать ±0.1В.

**12.2 Циклический заряд.**

Пользователь должен поддерживать зарядное напряжение между 14.40В и 15В (20°C), чтобы ограничить величину тока. Если аккумулятор обычно используется при температуре ниже 5°C или выше 35°C, зарядное напряжение должно быть отрегулировано с 20°C в качестве основы, заряд аккумулятора по норме в -30мВ/°С. Полный процесс заряда не должен превышать 12 часов.

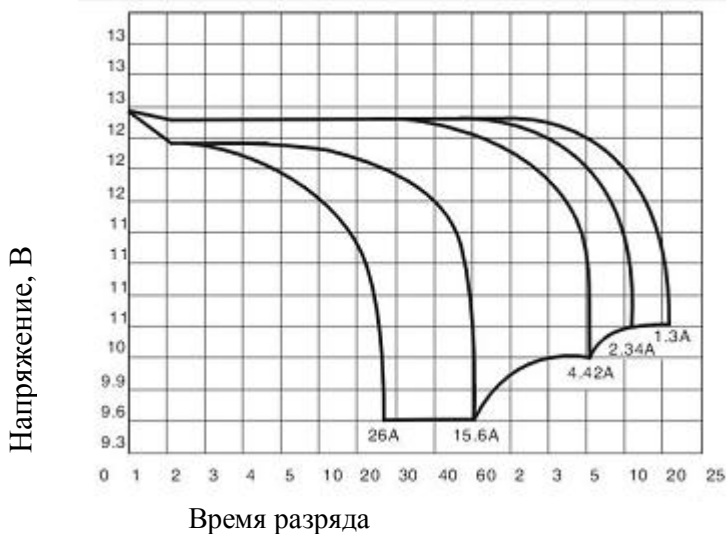
**13. Содержание и техническое обслуживание герметизированной свинцово-кислотной аккумуляторной батареи.**

1. Не храните вблизи источников тепла (горячих мест) и не допускайте воздействия солнечных лучей (не выставлять на солнце)
2. Не заряжайте аккумулятор в герметизированном контейнере.
3. Избегайте коротких замыканий в аккумуляторе. Когда аккумулятор не используется, он должен быть заряжен для последующего использования. Для длительного хранения аккумулятор должен подзаряжаться каждые 3 месяца во избежание необратимой сульфатации. В случае повреждения пластикового контейнера аккумулятора или утечки электролита, неисправный аккумулятор должен быть заменен на новый во избежание разъедания кислотой. (Примечание: сульфатация – процесс образования сульфата свинца на отрицательных пластинах аккумулятора)
4. Не храните аккумулятор в кислотной атмосфере.

#### 14. Характеристики аккумулятора (0°C, 40°C)

##### VRLA12-26

*График разряда 20°C*



*Разрядные характеристики*

